

Настенная гладильная доска

Инструкция по монтажу

Монтаж осуществлять только на устойчивую и крепкую вертикальную поверхность.

НЕ ПРОВОДИТЬ МОНТАЖ НА ГИПСОКАРТОН!

Материалы и инструменты, необходимые для монтажа:



Циркулярная пила



Маркер/карандаш

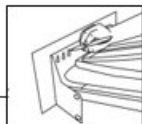


3" саморезы, 6 шт.

ШАГ 1

Закрепить основание гладильной доски в нужном месте и отметить 4 верхних отверстия и 2 нижних отверстия.

(Для этого потребуются 2 человека)

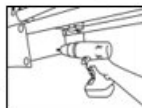


ШАГ 2

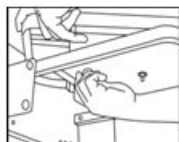
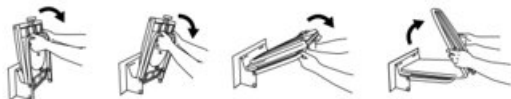
Сделать 4 верхних отверстия, саморезы зафиксировать на $\frac{3}{4}$, зафиксировать основание доски и закрутить саморезы до конца.

ШАГ 3

Зафиксировать саморезами нижнюю часть основания гладильной доски.



Складывать и раскладывать доску как показано ниже:



Ослабить ролик снизу, чтобы изменить положение доски, затем затянуть для фиксации. Расслабить ролик для поворота доски.